

Le bulletin VITAL

Diffusé les jeudis de chaque semaine, afin de vous informer des avancés de notre coopérative

Le 27 mai 2025, avait lieu l'assemblée générale des membres (AGA 2024) au camp Plein Air Lanaudia à Saint-Côme, dans LANAUDIÈRE, suivi d'un **Lac à l'épaule** en après-midi: une première qui visait à discuter des enjeux du **Cohabitat en milieu rural**. Les membres du Village VITAL étaient présents, ainsi que nos précieux partenaires, la FECHALLL, la FHCO, des 'amis' de Village VITAL, des architectes, des représentants du monde municipal et des membres des médias. Certains des participants sont venus d'aussi loin que la Gaspésie, d'autres de Québec et de l'Estrie, aussi de Montréal. Toute une aventure !



De g.à d. Samuel Picard HABEO, Vanessa Muñoz et Frédéric Dessureault CDRQ. Jasmine Roy et Maire-Hélène Roy, membres, ainsi que Louise Larivière faisant la présentation du Village VITAL



Le Lac à l'épaule avait lieu dans la grande salle de l'organisme, un lieu pouvant accueillir jusqu'à une centaine d'invités. info@lanaudia.ca

L'événement a été rendu possible grâce à **Plein Air Lanaudia** qui nous recevait gracieusement, lors de ce **Lac à l'épaule** et l'AGA du Village VITAL. Le public est invité à donner généreusement à leur campagne de socio-financement, **Ma Plage Mon Plaisir**, qui vise à améliorer les installations de la plage du camp.

SEMAINE DU 25 MAI 2025 - SPÉCIAL LAC À L'ÉPAULE

Dès le 26 mai, des membres de notre Coop arrivaient avec moi pour préparer l'événement. **Hélène Bastien**, **Ève Montpetit**, **Jean Rajotte** et **Éliane Massé**, **Marie-Andrée Roy** et **Jean-Louis Monat**, **Jasmine Roy**: merci belle gang ! Le 27 mai au matin, **Vanessa Muñoz**, conseillère à la CDRO présidait l'assemblée générale annuelle du Village VITAL. **Frédéric Dessureault**, notaire à la CDRQ, faisait une présentation de certains aspects juridiques d'une coopérative. **Samuel Picard**, chargé de projet chez HABEO enchainait avec la présentation du projet Plan stratégique et ses budgets. **Marie-Ève Cantin**, directrice d'Écobâtiment présentait l'organisme et **Carolyne Le Gallais**, la très attendue '*Étude de potentiel - Développement d'un Cohabitat durable*'.

En après-midi, le CCN (Canadian Cohousing Network) donnait le coup d'envoi au Lac à l'épaule. **Liza Dixon**, membre du c.a. de l'organisme s'adressait à l'auditoire par visioconférence en direct de Calgary. Cette intervention se voulait une introduction à ce que pourrait être un **lien Est-West** qui unirait des projets Cohabitat à travers le Canada. Lysa invitait ceux et celles qui veulent lui poser des questions à la rejoindre par courriel lysadixon@gmail.com

Nos partenaires, CDRQ, HABEO et ÉCOBÂTIMENT ont joué un rôle important dans le succès de cette journée, ainsi que les organismes présentateurs: **Cohabitat Gaspé**, **La Friche**, **Nidazo** et bien sur, **Village VITAL**, qui tour à tour, exposaient leur réalité. Merci à **Stéphane Brochu**, **Hélène Sactouris** et **Antoine Fiset-Ricci** pour leur belle collaboration.

Enfin, nous sommes des plus reconnaissants envers le CENTRE et son chargé de projet pour le Québec **Jonathan Fleury** pour leur confiance.

Louise Larivière, présidente **Habitations Village VITAL** (la coopérative)



Pensée de la semaine

« S'enfuir dans un village, pour en faire le centre du monde »

- Jules Renard, *écrivain et auteur dramatique français. (1824-1897)*



MERCI À TOUS LES PARTICIPANTS

Pour en savoir d'avantage sur notre projet, abonnez-vous à notre page **Village VITAL**



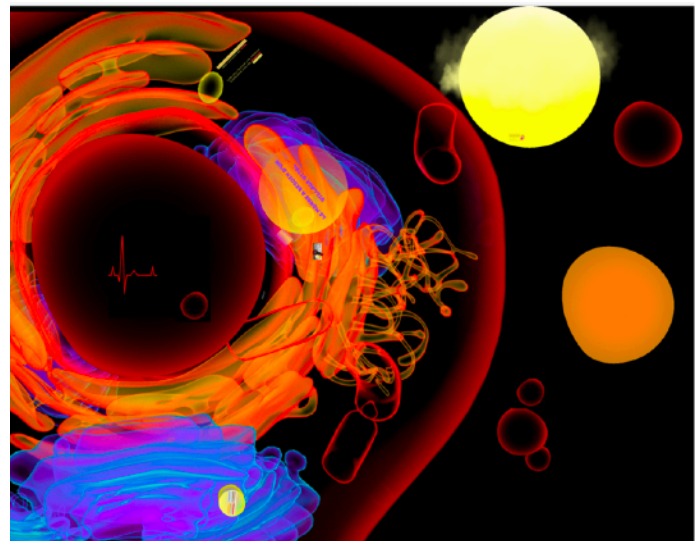
Audrey Meyer, directrice générale d'Économie sociale Lanaudière, clôturait la session de travail de l'après-midi en proposant un exercice nécessitant la participation de tous et toutes présents.

Un sommaire des commentaires reçus sera émis, afin de sensibiliser différentes instances au Cohabitat.

Économie sociale Lanaudière



Les membres élus du conseil d'administration, suite à l'AGA du 27 mai: de g.à d, Jean RAJOTTE, trésorier, Jasmine ROY, administratrice, Louise HÉRARD, secrétaire, Louise LARIVIÈRE, présidente et Marie-Andrée ROY, administratrice



Trouver **LE** terrain demeure la priorité absolu. Suite au Lac à l'épaule, nous amènerons cet **exposé dynamique** du Village VITAL présenté lors du Lac à l'épaule (merci Ève), à différents acteurs du monde municipal afin de faire valoir l'impact d'un projet intégré comme le nôtre.

